



Parelmoervlinderstraat 1

6533 SR Nijmegen

woonoppervlakte 70 m²

3 slaapkamers

te huur

Huurprijs: € 1.228,07 p.m. (excl. servicekosten)

Kenmerken

Locatie

Parelmoervlinderstraat 1

6533 SR Nijmegen

€ 1.228,07 p.m. (excl. €22,95 servicekosten)

Basisinformatie

soort object:	woonhuis
type object:	hoekwoning
bouwtype:	bestaande bouw
woonoppervlakte:	70 m ²
bouwjaar:	1959
beschikbaar:	in overleg

Energie

isolatie:	dubbel glas spouwmuren
verwarming:	C.V.-ketel
warm water:	C.V.-ketel
CV-Ketel:	Atag
bouwjaar CV-Ketel:	2018
energielabel:	A

Gebouw

verdiepingen:	3
slaapkamers:	3
inhoud:	182 m ³

Schuur / berging

type:	aangebouwd steen
afmetingen:	2.00m bij 4.00m

Overig

tuin:	achtertuin
tuin oppervlakte:	70 m ²
ligging:	zuid-oosten
achterom:	nee

Kaart



Omschrijving

Binnenkort in de verhuur! Beschikbaar v.a. 4 juni 2026.

Waarom wil je hier wonen?

- Entree via de hal met toegang tot de kelder, toilet en woonkamer met open keuken
- Vanuit de woonkamer toegang naar de tuin met stenen berging
- 3 slaapkamers op de 1e verdieping
- Badkamer met douche en wastafel
- Vlizotrap naar de zolder

Goed om te weten:

- Vrij parkeren in de omgeving
- Op fietsafstand van het centrum van Nijmegen
- Woning goed bereikbaar met veel faciliteiten in de buurt.
- Overname: raambekleding
- foto's zijn van een vorige verhuur

Voor deze woning geldt dat huurders die een zelfstandige sociale huurwoning van Woonwaarts, Talis, Portaal of SSHN in de gemeente Nijmegen, Beuningen of Druten onbewoond achterlaten met het volgende inkomen voorrang krijgen:

Eenpersoonshuishouden: minimaal € 51.538 en maximaal € 70.149

Meerpersoonshuishouden: minimaal € 56.911 en maximaal € 93.531

Om het aantal bezichtigingen te beperken betekent dit dat wij deze doelgroep de eerste 3 dagen na publicatie als eerste de mogelijkheid bieden om gegevens aan te leveren. Is dit voor jou van toepassing? Geef dit dan duidelijk aan in je reactie door het volgende in te vullen:

- Of je een sociale huurwoning achterlaat;
- Van wie je de woning huurt;
- En of het een zelfstandige huurwoning is.

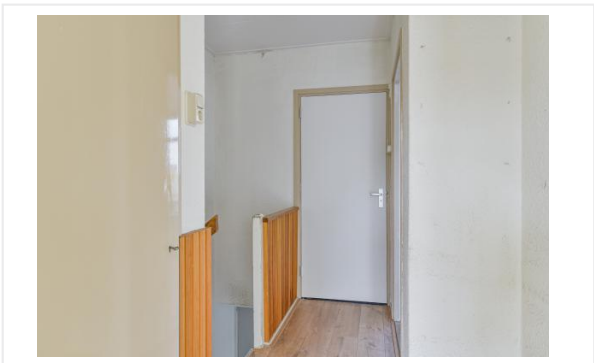
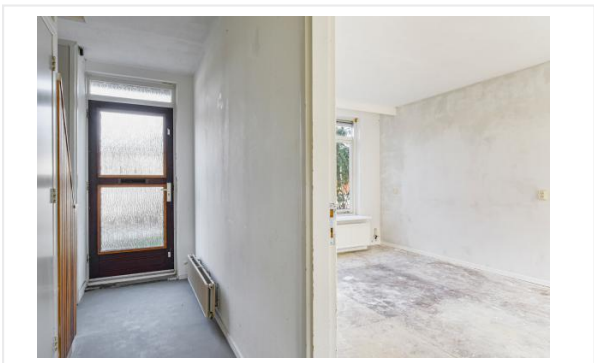
Deze kandidaten hebben voorrang t/m 16 mei 2026.

Ben je geïnteresseerd maar geen huurder van een zelfstandige sociale huurwoning? Wij adviseren je om dan toch te reageren. Huurders zijn niet altijd geïnteresseerd, dus mogelijk ontvang je wel een uitnodiging om gegevens aan te leveren.

Let op! Onze woningen staan soms ook op andere websites gepubliceerd.

Als je interesse hebt in deze woning reageer dan altijd via Corpowonen.

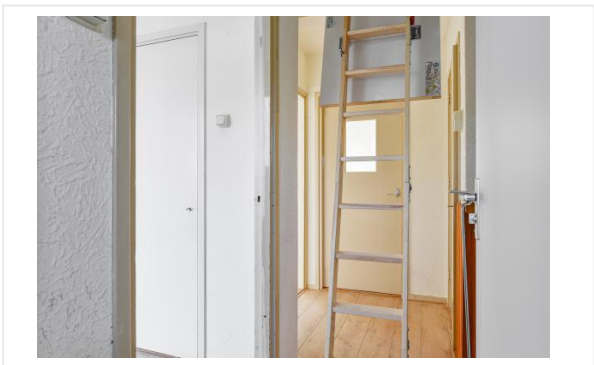
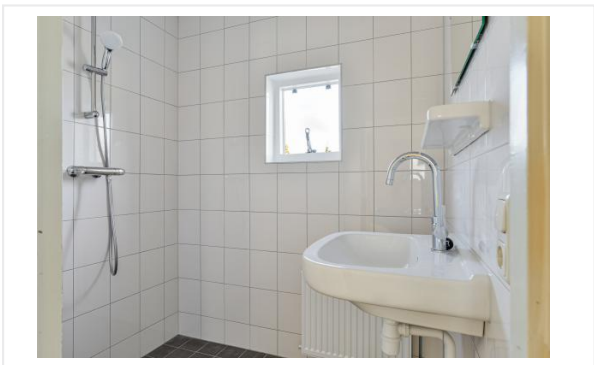
Foto's



Foto's

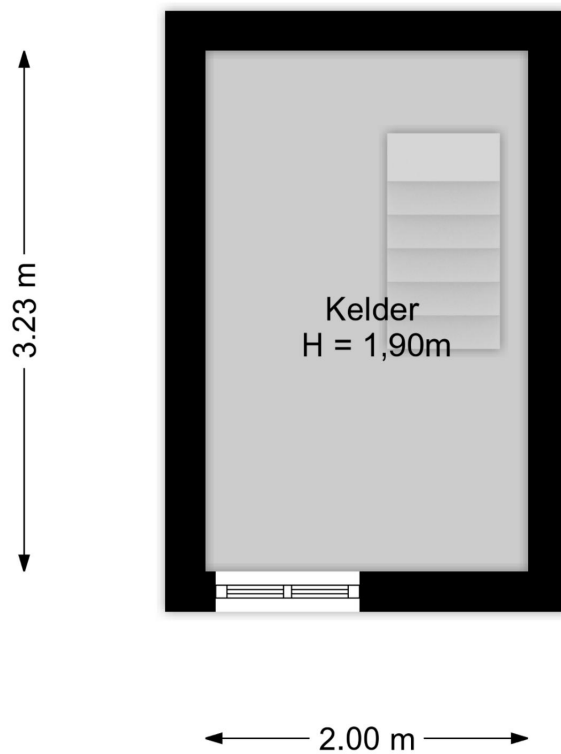


Foto's



Plattegrond

Parelmoervlinderstraat 1, Nijmegen



De plattegronden zijn met de grootste zorg samengesteld.
Er kunnen geen rechten aan ontleend worden. © SOO Media



Plattegrond

Parelmoervlinderstraat 1, Nijmegen



De plattegronden zijn met de grootste zorg samengesteld.
Er kunnen geen rechten aan ontleend worden. © SOO Media



Plattegrond

Parelmoervlinderstraat 1, Nijmegen



De plattegronden zijn met de grootste zorg samengesteld.
Er kunnen geen rechten aan ontleend worden. © SOO Media



Algemene informatie

Meer informatie, bezichtigen, bieden / inschrijven

Woonwaarts maakt gebruik van makelaarsdiensten van CORPOwonen en de applicatie CORPOflow. Bij de presentatie van dit object zul je CORPOwonen daarom regelmatig tegenkomen en in de communicatie kom je CORPOflow tegen.

Wanneer je meer informatie over het object wenst, kun je rechtstreeks contact opnemen met Woonwaarts op telefoonnummer 024 - 382 01 00 of per mail directhuren@woonwaarts.nl.

Vrijblijvende aanbieding

De verstrekte informatie is slechts een vrijblijvende aanbieding.

Disclaimer

Tussen het gebruikte beeldmateriaal kunnen zogenaamde 'artist impressions' gebruikt zijn om een indruk te geven van mogelijkheden. Deze indruk hoeft niet overeen te komen met de werkelijkheid. Bij het vermelden van formaten in teksten of op tekeningen kan de maatvoering afwijken van de werkelijkheid. Alle verstrekte informatie is samengesteld om een belangstellende een goed beeld van een object te kunnen geven. Als de informatie onvolledig of onjuist is, kunnen hier geen rechten aan worden ontleend.

Bijzondere bepalingen

Huurtermijn, waarborgsom en opzegtermijn

- Je huurt de woning voor minimaal 1 jaar;
 - Er geldt een wettelijke opzegtermijn van 1 maand;
 - De waarborgsom bedraagt ongeveer 1 maand netto huur.
- Deze betaal je ter bevestiging dat je wilt gaan huren voor aanvang van de huurtermijn. In geval van annulering wordt slechts 50% van de waarborgsom teruggestort.

Voorrang middeninkomens

Voor deze woning geldt dat Woonwaarts tijdens het toewijzingsproces voorrang biedt aan kandidaten met een middeninkomen.

Éénpersoonshuishouden: minimaal € 51.538 en maximaal € 70.149

Meerpersoonshuishouden: minimaal € 56.911 en maximaal € 93.531