



Van Noortwijkstraat 304

3042 LV Rotterdam

woonoppervlakte 96 m²

3 slaapkamers

koopregeling MVE-D

te koop

Koopsom: € 375.000 k.k.

Kenmerken

Locatie

Van Noortwijkstraat 304

3042 LV Rotterdam

€ 375.000 k.k.

Basisinformatie

soort object:	appartement
type object:	benedenwoning
bouwtype:	bestaande bouw
woonoppervlakte:	96 m ²
bouwjaar:	1951
beschikbaar:	in overleg

Kadastrale informatie

gemeente Overschie, sectie C, nummer 5687,
aandeel 97/11158, type appartementencomplex
gemeente Overschie, sectie C, nummer 5687,
aandeel 8/11158, type appartementencomplex

Energie

isolatie:	gedeeltelijk dubbel glas
verwarming:	C.V.-ketel
warm water:	C.V.-ketel
CV-Ketel:	Intergas
bouwjaar CV-Ketel:	2008
energielabel:	C

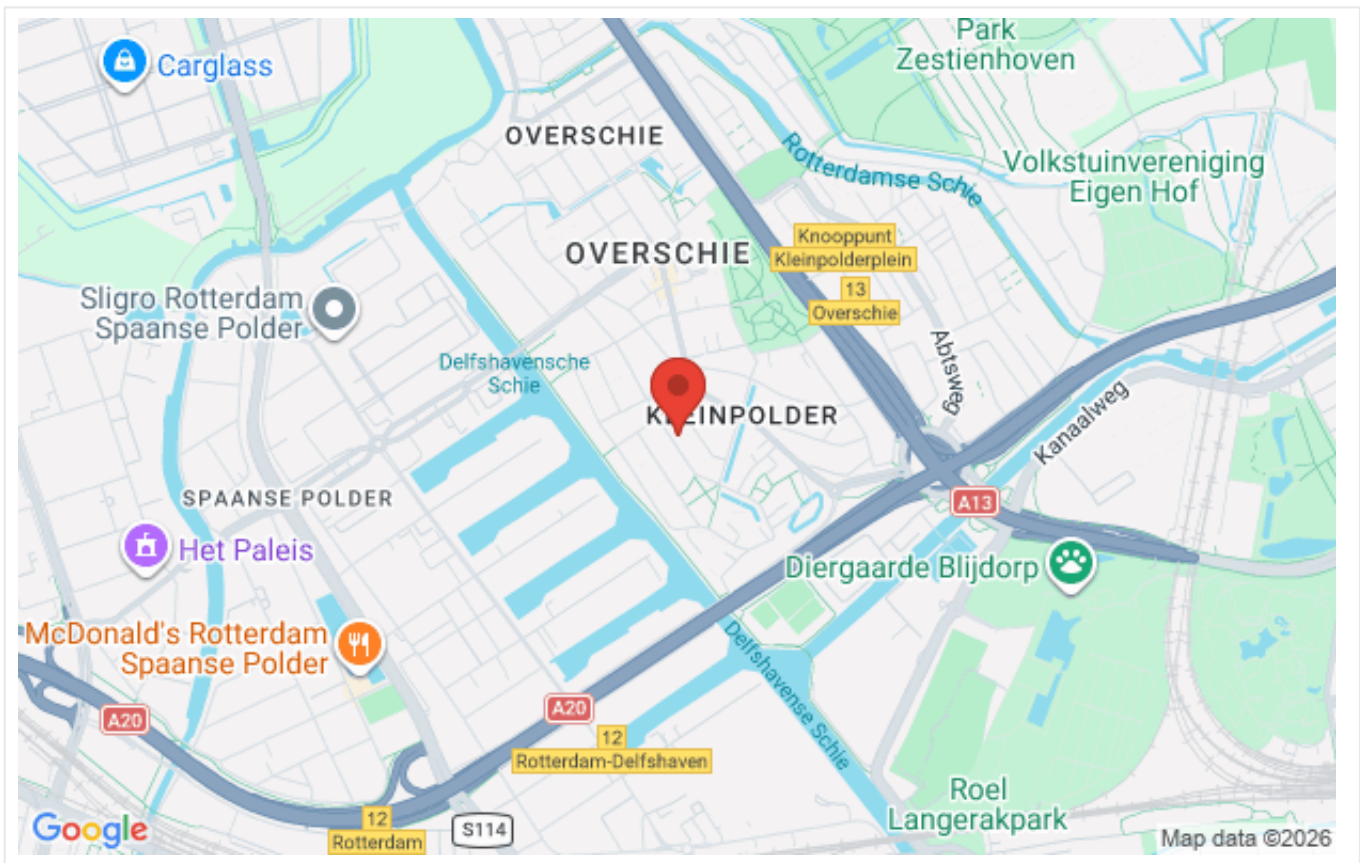
Gebouw

entree op verdieping:	0
slaapkamers:	3
inhoud:	306 m ³

Overig

tuin:	achtertuin
tuin oppervlakte:	41 m ²
ligging:	noord-oosten
achterom:	ja

Kaart



Omschrijving

OPEN HUIS: donderdag 2 april om 15:30u tot 16:00u ~ aanmelden is NIET nodig, kom gerust langs!

Nu beschikbaar: een speels en praktisch ingedeeld vier kamer appartement gelegen op de bel etage van het appartementencomplex! De woning beschikt over een eigen achtertuin en berging in de kelder van het complex.

Woon je in Overschie, dan heb je het stadsleven en de natuur in de buurt. De stadse gezelligheid vind je in de oude dorpskern. De rust zoek je op in de natuur en langs het water dat de wijk omringt.

Indeling & bijzonderheden

- Ruime entree/hal van ca. 4m² met toegang tot woonkamer, slaapkamer trap en toilet
- Ruime woonkamer van ca. 27m²
- Slaapkamer van ca. 9m²
- Keuken van ca. 11m² met kookplaat, oven en koelkast. Op de apparatuur zit geen garantie meer
- Technische ruimte met opstelplaats Cv-ketel (Intergas uit 2008)
- Apart toilet
- Trap naar bovenste etage

Bovenste etage

- Overloop van ca. 3m²
- Badkamer van ca. 4m² met, douche, 2de toilet en wastafel
- Twee slaapkamers ca. 18m², 12m² & 6m²

Goed om te weten

- Eigen berging gelegen in de kelder van het complex van ca. 8m²
- Het betreft een MVE-D woning met een vaste koopsom
- Ondererfpacht, canon eeuwigdurend afgekocht
- Deze woning heeft een zelfbewoningsplicht: je mag de woning niet verhuren of in gebruik geven aan iemand anders
- Er geldt een anti-speculatiebeding: je moet minimaal twee jaar zelf in het huis wonen vóór je het mag verkopen
- Je tekent de notariële overdracht bij een projectnotaris
- Er geldt een Voorrangsregeling

Woon je in Overschie, dan heb je het stadsleven en de natuur in de buurt. De stadse gezelligheid vind je in de oude dorpskern. Overschie is een van de dunst bevolkte gebieden van Rotterdam. Tot 1941 was Overschie een zelfstandige gemeente.

Je dagelijkse boodschappen kun je allemaal in de wijk doen. Je vindt hier supermarkten en Marokkaanse en Turkse groente- en fruitwinkeltjes. De winkelstraten hebben nog een beetje een dorps karakter. Je hoeft als bewoner je "dorp" dan ook niet uit.

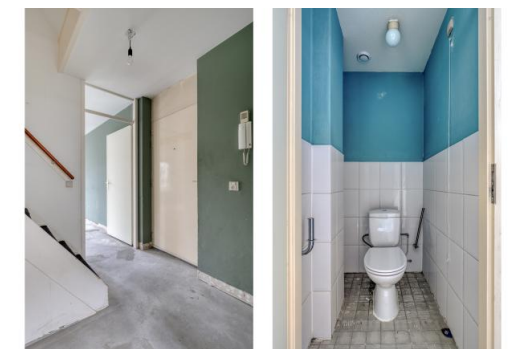
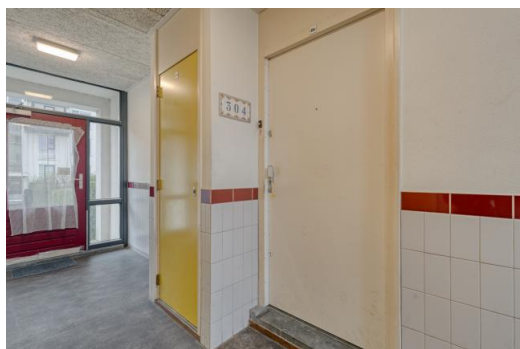
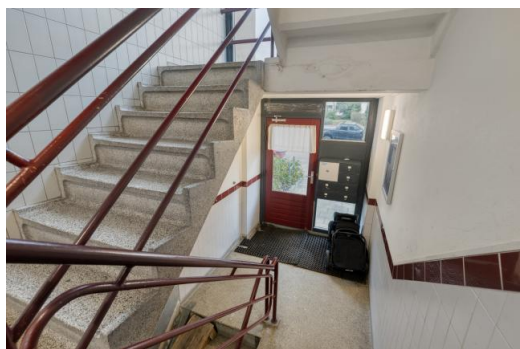
Er zijn verschillende basisscholen in Overschie en je vindt verschillende mogelijkheden voor kinderopvang. De gezondheidszorg is ook goed geregeld met huisartsen, fysiotherapeuten, diëtisten en een apotheek.

Je hebt alles wat je nodig hebt in de wijk. Wil je meer? Je fietst binnen tien minuten naar het centrum van Rotterdam. Je kunt ook de bus pakken of naar metrostation Blijdorp fietsen. Met de auto zit je binnen vijf minuten op Ring Rotterdam.

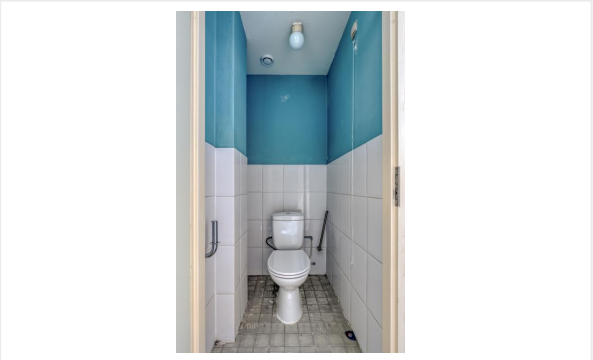
Ook in de buurt: Park Zestienhoven, Franciscus Ziekenhuis, Diergaarde Blijdorp.

De advertenties op deze website zijn met de grootste zorg opgesteld. Toch kan het onverhoopt voorkomen dat een advertentie niet volledig is of een fout bevat. Derhalve zijn alle advertenties onder voorbehoud van druk-, type- en spelfouten.

Foto's



Foto's



Foto's



Foto's



Foto's



Plattegrond



Aan de plattegronden kunnen geen rechten worden ontleend
© Zibber www.zibber.nl

Plattegrond



Aan de plattegronden kunnen geen rechten worden ontleend
© Zibber www.zibber.nl

Algemene informatie

Meer informatie, bezichtigen, bieden / inschrijven

Woonstad Rotterdam heeft een opdracht tot verkoop/verhuur aan CORPOwonen verstrekt, maar de medewerkers van **Woonstad Rotterdam** voeren zelf de bezichtigingen en kunnen algemene informatie over de objecten verstrekken. Bij de presentatie van dit object zul je CORPOwonen regelmatig tegenkomen en in de communicatie kom je CORPOflow tegen.

Wanneer je meer informatie over het object wenst, kun je rechtstreeks contact opnemen met **Woonstad Rotterdam** op telefoonnummer **010 - 440 88 00** of per mail **verkoop@woonstadrotterdam.nl**.

Reacties kunnen via **corpowonen.nl**, telefonisch (**085 - 401 10 20**) of per mail (**info@corpowonen.nl**) aan CORPOwonen worden doorgegeven.

Vrijblijvende aanbieding

De verstrekte informatie is slechts een vrijblijvende aanbieding.

Disclaimer

Tussen het gebruikte beeldmateriaal kunnen zogenaamde 'artist impressions' gebruikt zijn om een indruk te geven van mogelijkheden. Deze indruk hoeft niet overeen te komen met de werkelijkheid. Bij het vermelden van formaten in teksten of op tekeningen kan de maatvoering afwijken van de werkelijkheid. Alle verstrekte informatie is samengesteld om een belangstellende een goed beeld van een object te kunnen geven. Als de informatie onvolledig of onjuist is, kunnen hier geen rechten aan worden ontleend.

Bijzondere bepalingen

Asbest

Wanneer er bij verkoper bekend is dat er asbest in de woning aanwezig is, wordt dit gemeld aan de koper. Bij woningen die voor 1994 gebouwd zijn, is er de kans op aanwezigheid van asbest, omdat het gebruikelijk was asbesthoudend materiaal toe te passen in de bouw. Wanneer koper de asbest wenst te verwijderen, zal dit moeten gebeuren volgens de wettelijke voorschriften en is dit voor rekening en risico van de koper.